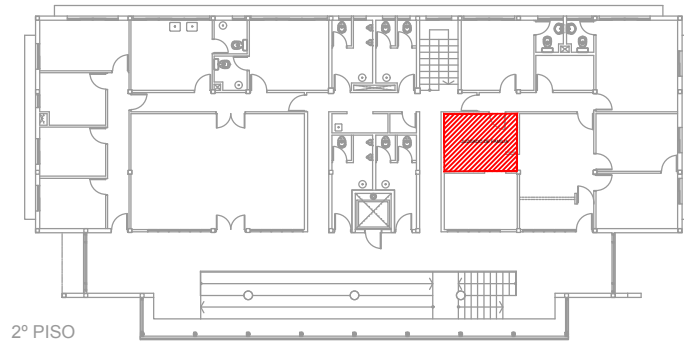


UBICACIÓN OFICINA



ESC: S/E

Desagüe con cañería rígida.
Vinculación a existente.

UE sobre alero con
ménsulas y tacos de goma

UE

AA 3000

Prov. e inst. AA Frío-calor

JUZGADO DE FAMILIA

ESC: 1:75

TODAS LAS MEDIDAS SE VERIFICAN EN OBRA

SUPERIOR TRIBUNAL DE JUSTICIA DE LA PROVINCIA DE ENTRE RÍOS

DIRECCION DE ARQUITECTURA JUDICIAL SUPERIOR TRIBUNAL DE JUSTICIA DE ENTRE RÍOS



PLANO: 2DO PISO - AIRES ACONDICIONADOS - JUZGADO DE FAMILIA

EXpte. N°242/2026

LOCALIDAD: CHAJARÍ

UBICACIÓN: EDIF. TRIB.

DEPARTAMENTO: FEDERACIÓN

ESCALA: S/E - 1:75

FECHA: ABRIL 2026

03